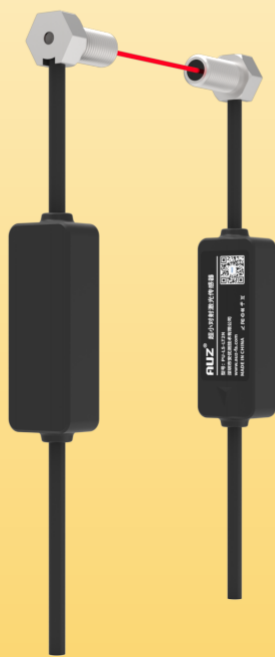


## 超小型激光对射 光电传感器 PU-LS系列



全新升级!

### 产品特性

- 对射检测距离达到2M,可用于替换对射光纤使用
- 激光光斑更易对准,且无需调节,省时省力,同时避免人员误操作
- 250 $\mu$ s高速响应,轻松应对3m/s高速运动
- 光斑直径1mm,轻松实现小物体检测
- 90°转角设计,放大器分离式,满足狭小空间,更方便布线安装
- 全灌胶工艺,IP67防护等级

询问安优测

[auz-fa.com](http://auz-fa.com)

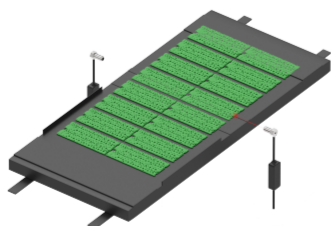


当日出货 常规型号

大部分产品都备有现货,收到订单当日即可安排寄送,快速交付  
减少您因工作停滞造成的间接成本

\*安优测可以发货时间段=快递服务时间段  
\*周六、周日也可发货(运费另计)

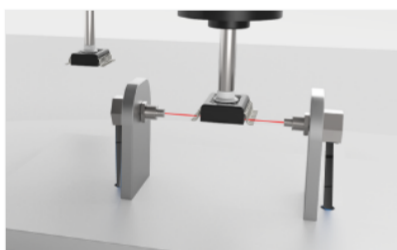
检测距离  
PU-LS-LT2N : 2m



## 小物体有无检测

PU-LS-LT2N

对射激光, 光斑尺寸 $\phi 1\text{mm}$   
高速响应 $250\mu\text{s}$ , 可实现2-3米/秒的高速小物体有无检测



## 检测距离长

PU-LS-LT2N

对射检测距离达到2M  
可用于替换对射光纤使用, 且无需调节, 省时省力

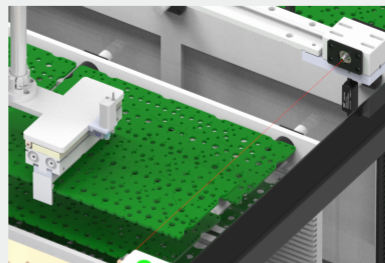
## 90°转角设计

PU-LS-LT2N

M7螺纹、90°转角设计, 可在狭小环境安装使用

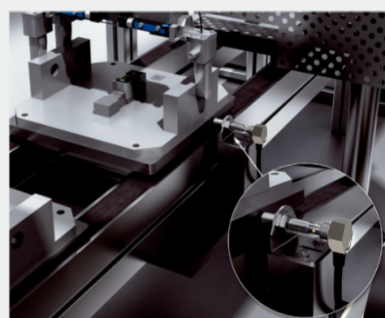
## ■ 板料部件检测

可实现最小检测物0.5mm不透明物体或超薄物体、工件平整度等检测



## ■ 输送带定位检测

输送带精准定位, 准确检测物体有无



光电

光纤

颜色/液位/纠偏

接近

测量

条码识别

通讯模块

无尘拖链

过程控制

检测/消除静电

光纤附件

背景抑制

通用方型

TOF(飞行时间)

小型光电

激光对射

超薄型光电

槽型光电

窗口型光电

## 产品清单

检测方式		外观	检测距离	光斑大小	输出类型	型号
对射型	正面检测			1mm	NPN型	PU-LS-LT2N
					PNP型	PU-LS-LT2P

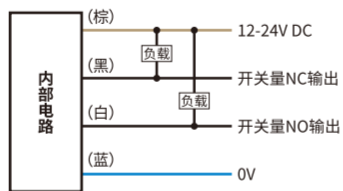
## 产品规格

型号	NPN	PU-LS-LT2N
	PNP	PU-LS-LT2P
类型	对射式	
检测距离	2m	
光斑大小	1mm	
最小可检测物	直径最小为0.5mm不透明物体	
反应时间	250us	
控制输出	NPN:最大100mA(最大40V)剩余电压:最大1V	
光源	红色激光655nm	
保护电路	逆电流保护, 过电流保护, 过电压保护	
电源	12至24VDC+10%	
消耗电流	接收35mA, 发射17mA	
防护等级	IP67	
环境温度	-20°C~+55°C, 无冻结	
相对湿度	35至85%, 无凝结	
外壳	放大器: 防火ABS, 感测头: 黄铜镀镍	
重量(含2m缆线)	约70g	

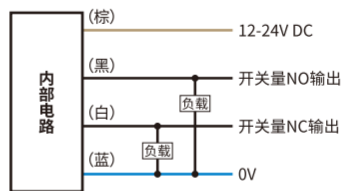
# 超小型激光对射光电传感器

## 输入/输出电路图

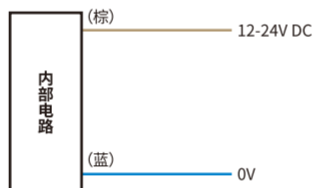
接收端NPN输出



接收端PNP输出

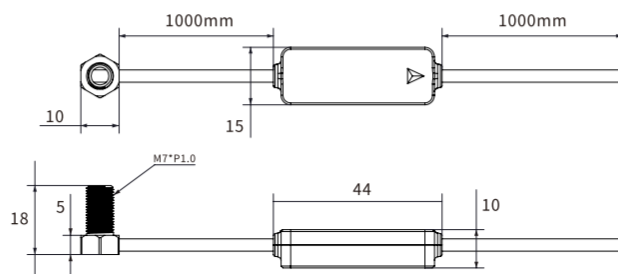


发射端



## 尺寸规格

(单位:mm)



光电

光纤

颜色/液位/纠偏

接近

测量

条码识别

通讯模块

无尘拖链

过程控制

检测/消除静电

光纤附件

背景抑制

通用方型

TOF(飞行时间)

小型光电

激光对射

超薄型光电

槽型光电

窗口型光电

# 超小型激光对射光电传感器 备忘录

## 光电传感器

Blank lined area for notes, consisting of horizontal dashed lines.

光电

光纤

颜色/液位/纠偏

接近

测量

条码识别

通讯模块

无尘拖链

过程控制

检测/消除静电

光纤附件

背景抑制

通用方型

TOF(飞行时间)

小型光电

激光对射

超薄型光电

槽型光电

窗口型光电